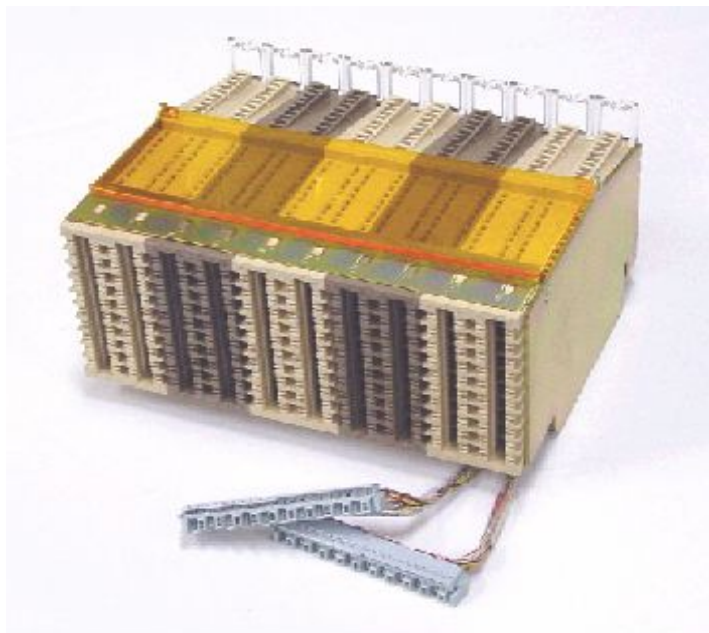

200号U試験弾器(仕 2891-4版)

「ISO9001:2000年度版及びNQAS認証取得」



用途

建設・保守作業の作業性の向上を目的に、従来の半田付け・ラッピング端子に代わり、被覆剥ぎの不要なUスリット端子を採用した加入者ケーブル立ち上げ用のMDFに搭載して使用する試験弾器・端子板です。

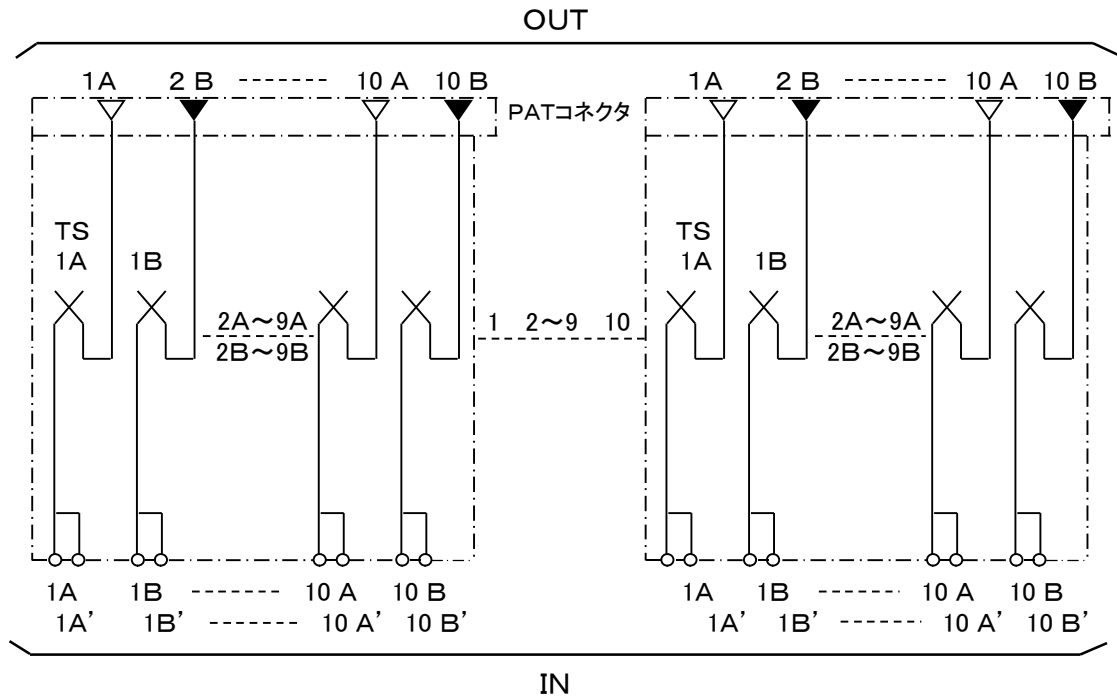
特徴

1. 従来の半田付け・ラッピング端子による試験弾器・端子板に代わり、被覆剥ぎが不要なUスリット端子を採用し、加入者ケーブル成端側はPATコネクタ採用により、ジャンパ作業時間、接続作業時間が大幅に短縮できます。また、安全性も向上しました。
2. 接点部には、時々断防止策がとられており、信頼性の向上が図られております。
3. ジャンパ整線は通線口を個別穴方式にし、布設・確認・撤去作業が容易になりました。
4. ジャンパ側（局内側）は、1回線当り2本まで接続可能なマルチ接続方式です。なお、1端子に2本付けはできません。

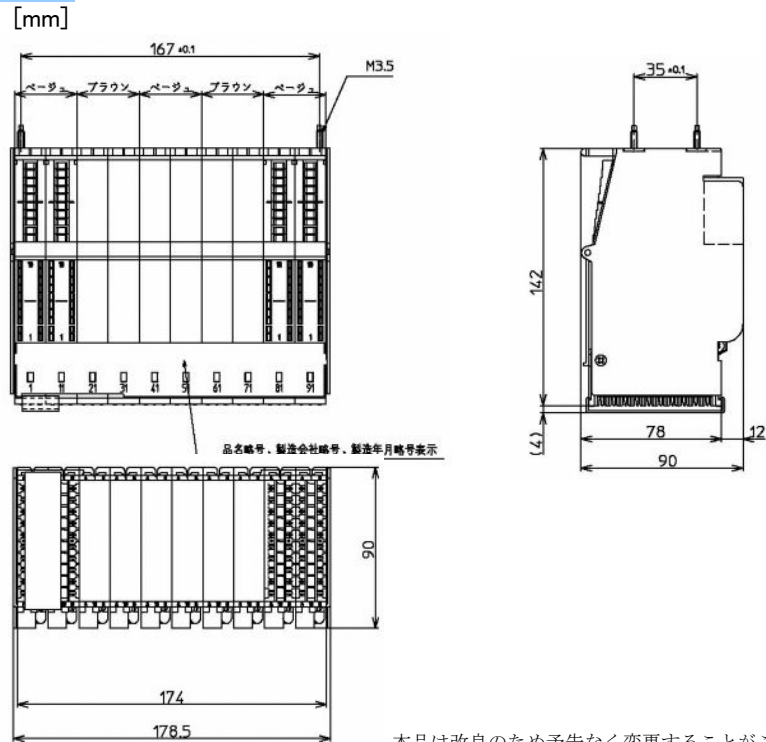
構造

- ・ 10回線単位のサブモジュール10個で色別構成され、100回線を収容できます。
 - ・ MDF等に搭載する場合、従来の試験弾器と取付けピッチ（167.35mm）が同じなので、そのまま取付けが可能です。
 - ・ 適用電線は、芯径0.4～0.5mm単線となっております。
 - ・ ジャンパ側はUスリットマルチ端子、ケーブル側はPATコネクタとなっております。
-

回路概略図



外形寸法図



株式会社 川口電機製作所

本社・工場 〒158-0097 東京都世田谷区用賀三丁目3番21号

TEL 03-5491-0111(代) FAX 03-5491-0112

ホームページ <http://www.kawaguchidenki.co.jp/>

E-Mail sales@kawaguchidenki.co.jp