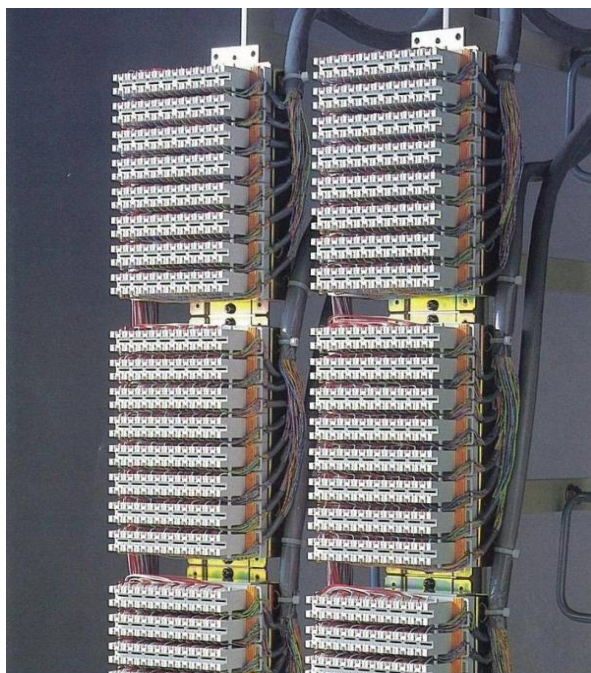


KDαシステム



写真はKDα64-APS-A

KDαシステムは下記の3種類の製品からなります。
局内交換機、PBX、モデム等の通信装置に用います。

●SPD(アレスタ)内蔵型試験弾器付端子板

雷サージ等の過電圧、過電流から

各種通信装置を保護するSPD(アレスタ)を内蔵

KDα-64APS-[A、P、H] (64回線用)

KDα-8APS-[A、P、H] (8回線用)

●試験弾器付端子板

KDα-64TSS(64回線用)

KDα-8TSS(8回線用)

●端子板

KDα-64TBS(64回線用)

KDα-8TBS(8回線用)

特長

1)作業性の向上

- ①結線作業の効率化の為、**Uスリット端子**を採用
- ②P2-MDF VBバーチカル、壁面等に**直接ネジ取付可能**
(P2-MDFに9台取付可能)
- ③本体の向きはそのままに配線の取出が**左右でも可能**

2)性能

SPD(アレスタ)機能

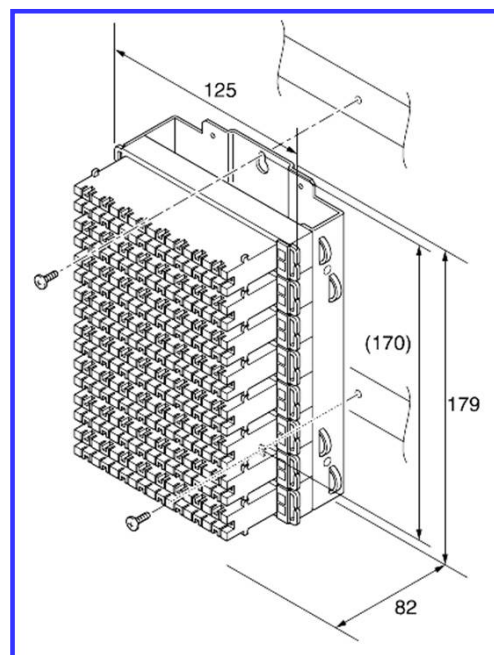
- ・アレスタには応答速度の速い**サイリスタ**を採用
- ・ヒューズ機能は自復型(PTCポリスイッチ)を採用し、**メンテナンスフリー**を実現

試験弾器機能

- ・**金メッキのダブル接点試験弾器**を採用し、信頼性を向上

端子板

- ・本体ケースは**難燃性プラスチック(UL94-0相当)**を採用



外形寸法図



製品仕様

■アレスタ特性

タイプ	最大不動作電圧	抑圧電圧 (10/1000 μ s 15kV)※	サージ電流耐圧 (10/1000 μ s)	最大不動作電流 AC/DC
A	DC120V	190V	150A	120mA
H	DC140V			
P	DC190V	330V	100A	

※Pのみ 10/1000 μ s 10kV

P、Hは受注生産品となります。Bは生産を終了致しました。

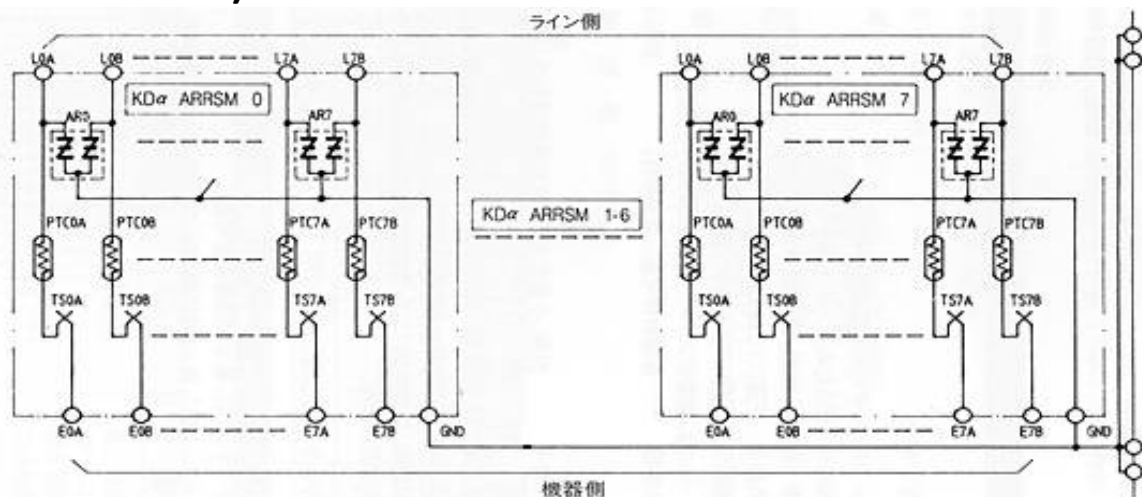
■Uスリット結線部 適応心線径: $\phi 0.4 \sim 0.65$ mm

繰返し使用回数: 100回以上($\phi 0.65$ mmは30回)

接続抵抗: 30m Ω 以下

■試験弾器 接触抵抗: 30m Ω 以下

■回路図(KD α -64-APS)



製品オプション

試験用プラグ

- ・KD α -TP2(クリップ付、モニタ型)
- ・KD α -TP3(クリップ付、切分型)

接続工具

- ・KD α -UT1

示名条片セット(8枚入り)

断線ペグ

- ・KD α -CP1(1回線用) 赤/白
- ・KD α -CP4(4回線用) 赤/白

取付金物

- ・KD α -VA取付金物

製品仕様は予告なく変更させて頂く場合がございますので、予めご了承下さい。

2013年2月現在

[販売]

[製造]

株式会社 川口電機製作所

〒158-0097 東京都世田谷区用賀3-3-21

TEL: 03-5491-0111 FAX: 03-5491-0112

URL: <http://www.kawaguchidenki.co.jp>

E-mail: sales@kawaguchidenki.co.jp