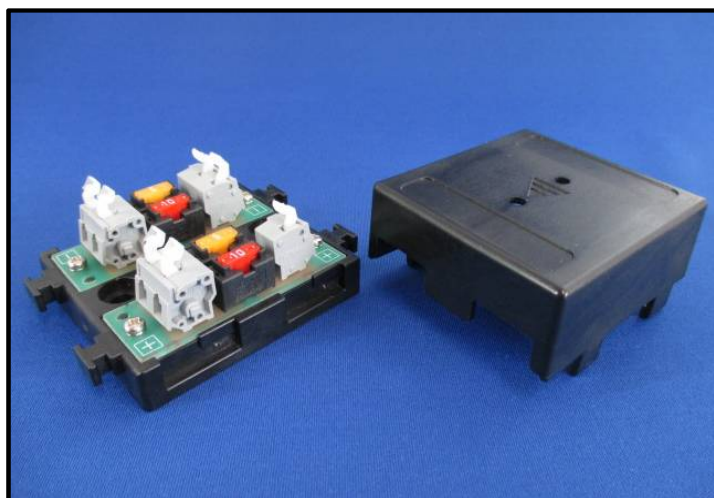


**新製品**

# バッテリー中継端子台 DC4801

結線簡単！ヒューズ付きバッテリー中継端子台

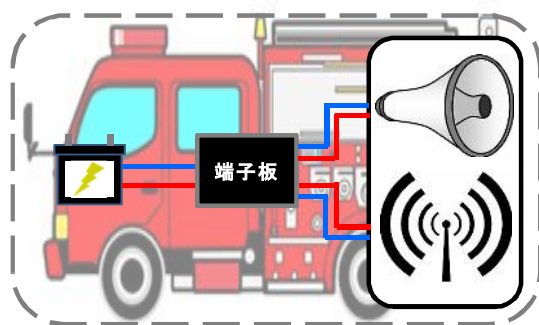


## 用途・機能

1. ヒューズ付きのバッテリー中継端子台です。
2. 消防車、キャンピングカー等においてスピーカーや無線機などをバッテリーと接続するための中継端子台です。

## 特徴

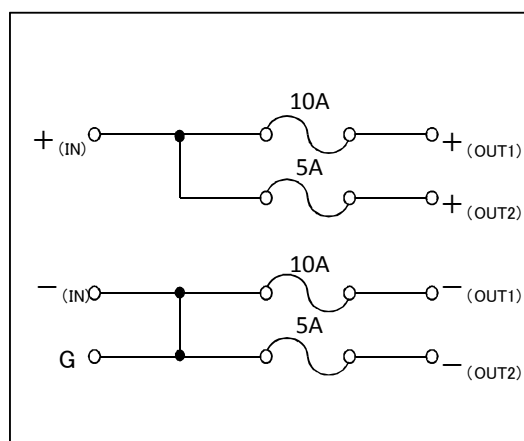
- ① 結線が容易 → クランプ式の端子を採用
- ② 配線がすっきり → ヒューズ付き
- ③ カバーの脱着が簡単 → スライド式カバー
- ④ ケーブル簡単固定 → 結束バンド取付け部付き
- ⑤ 増設時には2段重ね可能



## 仕様

項目	仕様内容	備考
結線方法	クランプ式	
適合電線	0.85sq ~ 3.0sq	AWG18-12
絶縁抵抗	50MΩ以上 (DC500V)	
絶縁耐圧	AC500V 60秒で異常なし	
ヒューズホルダー	ブレードヒューズ型	DC58V 15A以下
材質	PBT樹脂	ガラス30%
難燃規格	UL94V-0	
外形寸法 (W)×(H)×(D)	84mm×65mm×37mm	
環境対応	RoHS指令準拠	

## 回路図



※ヒューズは出力2系統合計で15A以下となります。

※製品の仕様などは、改良の為予告なく変更させていただく場合がございます。(2014年4月)

### 【製造】

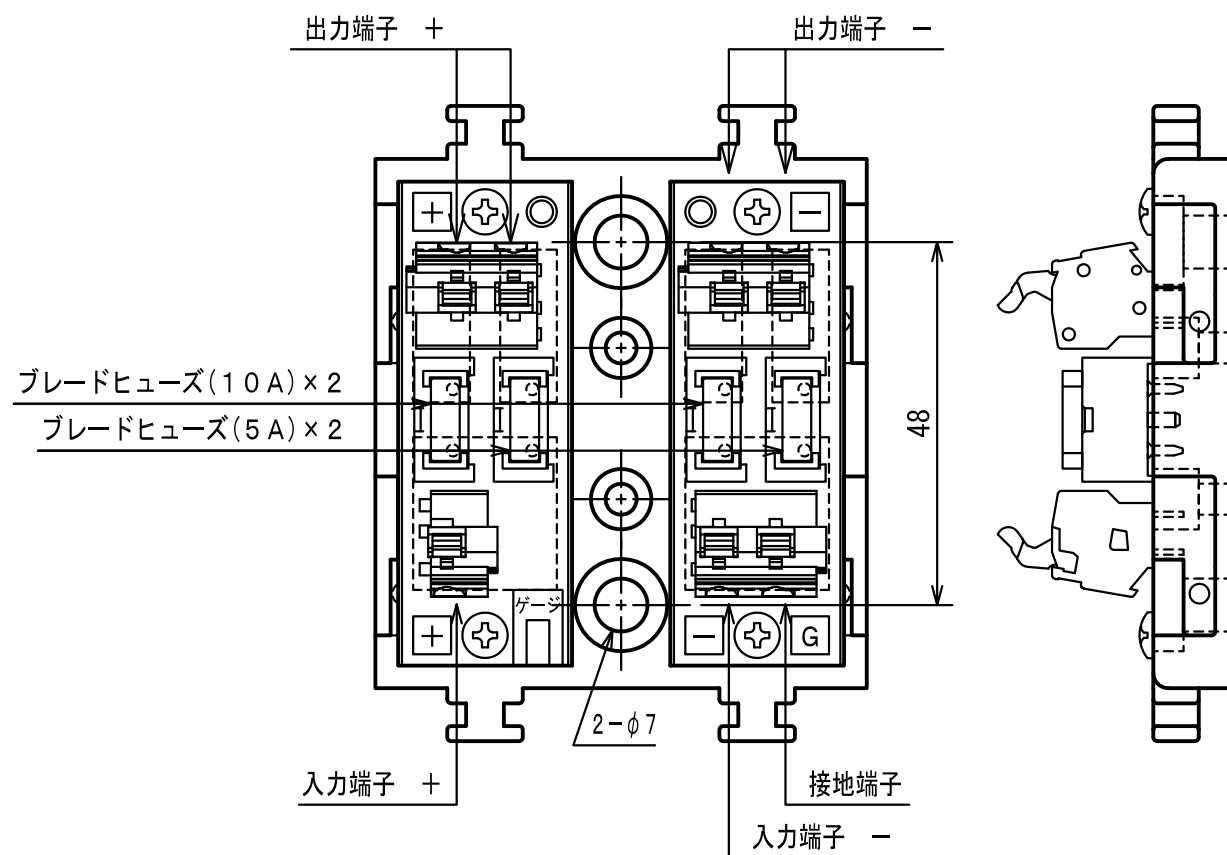
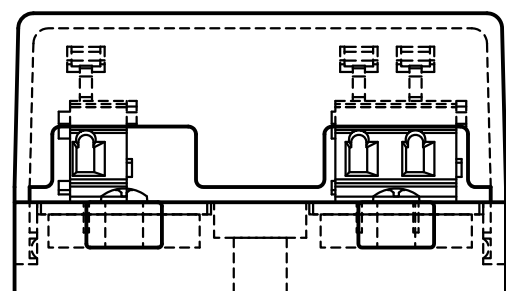
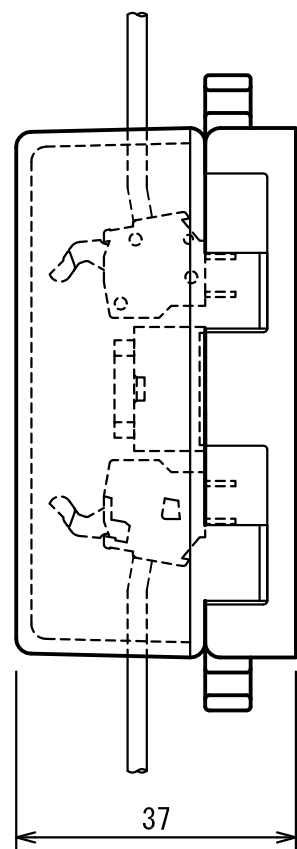
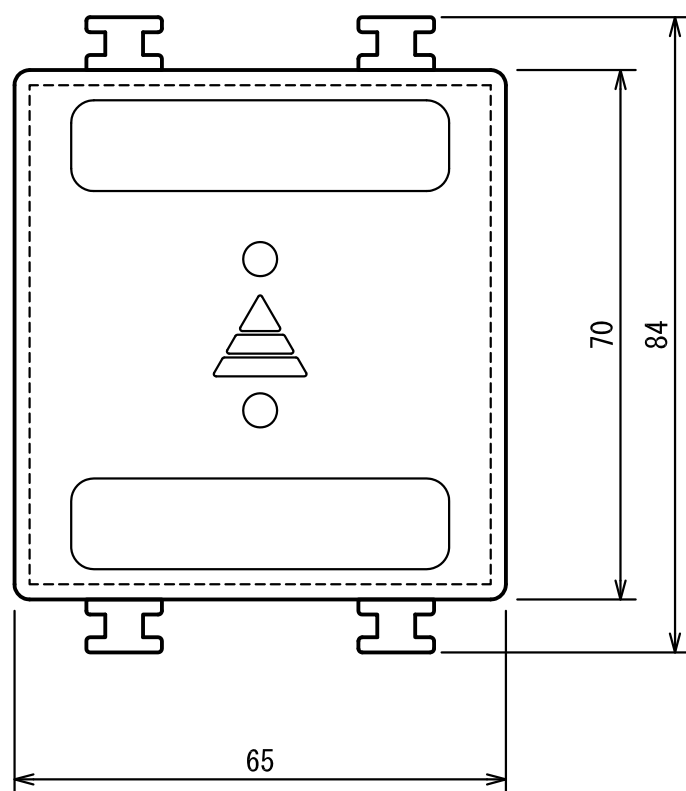
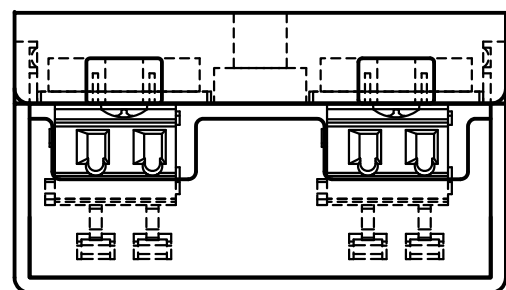
株式会社川口電機製作所

〒158-0097 東京都世田谷区用賀3丁目3番21号

TEL: 03-5491-0111 FAX: 03-5491-0112

E-mail: sales@kawaguchidenki.co.jp

HP: <http://www.kawaguchidenki.co.jp/>



入線ケーブルサイズ：AWG18-12  
 ※、AWG12は、被服外径(φ4.1)によりご使用できない場合があります。

出力最大10A+5A(出力2コ合計で最大15A)

符号	年月日	訂正などの履歴	記印	検印
----	-----	---------	----	----

員数	樹脂製	処理、加工	記事	件名
1	材質、寸度			電源用中継端子台 Ver.2
1	設計	2014.04.21	検	257端子 外觀図
1	写・製図	t.t	図	図番
			承	
			認	